

## AP 606A | AP 806A | AP 1006A Wärmepumpenboiler

### Vorteile:

- Mit Photovoltaik Option über Smart Grid
- Solar Register, für zweiten Wärmeerzeuger
- SVGW zertifiziert
- Hoher Komfort an Brauchwasser XL
- Energie Einsparung / umweltschonend
- Einfache Installation
- Betriebsbereich bis - 10° C



PERFORMANCE

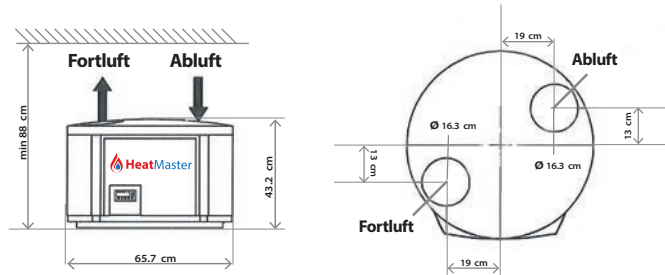
COP 3.5  
bei 20°  
sehr leise  
49 db (A)

Smart Grid Ready

DIGITALE REGELUNG

# HeatMaster

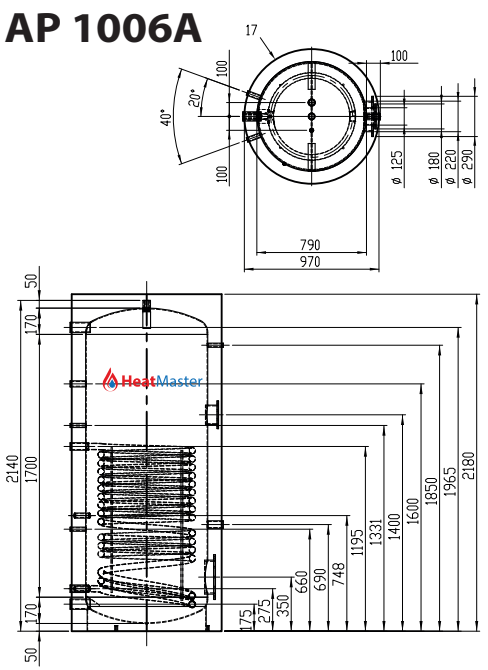
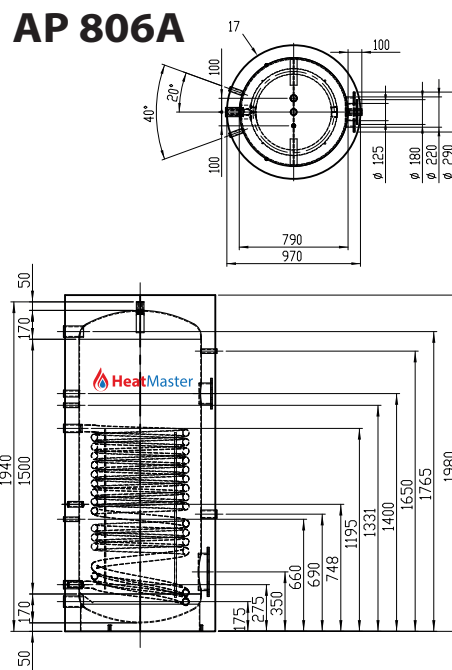
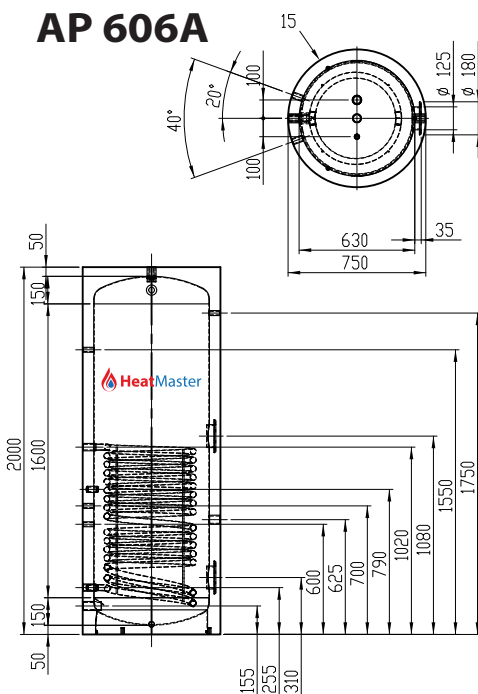
AP 606A | AP 806A | AP 1006A



**AP 606A**

**AP 806A**

**AP 1006A**



## Technische Details:

	HeatMaster AP 606A	HeatMaster AP 806A	HeatMaster AP 1006A
Marke	HeatMaster	HeatMaster	HeatMaster
Modell	AP 606A	AP 806A	AP 1006A
Inhalt (l)	600	800	1000
Höhe (cm) * Breite (cm) * Tiefe (cm)	200 * 75 * 75	194 * 97 * 97	214 * 97 * 97
Wärmepumpe Durchmesser (cm)	65	65	65
Wärmepumpe Höhe (cm)	43	43	43
Kippmass (cm)	214	199	219
Gewicht (kg)	146 + 2 x 45 WP	255 + 2 x 45 WP	271 + 2 x 45 WP
Min. Raumvolumen (m <sup>3</sup> )	45	45	45
Kältemittel / Menge (kg)	R134a / 2 x 0.53	R134a / 2 x 0.53	R134a / 2 x 0.53
ErP Energieeffizienz / Zapfprofil	A+ / XXL	A+ / XXL	A+ / XXL
COP bei 20°	3.5	3.5	3.5
Geräuschpegel dB (A)	49	49	49
Elektrische Zusatzheizung (W)	1800 - 8000	2200 - 10000	2200 - 10000
Elektrischer Anschluss (V / A)	230V / 400V	230V / 400V	230V / 400V
Max. Leistungsaufnahme WP (W)	2 x 510	2 x 510	2 x 510
Heizleistung WP (W)	2 x 2200	2 x 2200	2 x 2200
Einsatzbereich Luft (°C)	-10 bis +40	-10 bis +40	-10 bis +40
Wassertemperatur max. WP (°C)	bis +60°	bis +60°	bis +60°
Max. Wassertemp. mit Elektroeinsatz (°C)	bis +85°	bis +85°	bis +85°
Anschluss Luftkanal (cm)	16.3	16.3	16.3
Smart Grid Ready	ja	ja	ja
Zusatz-Wärmetauscher (m <sup>2</sup> )	2.4	3.7	3.7
Zertifikat	SVGW	SVGW	SVGW



Gewerbstrasse 11  
8451 Kleinandelfingen  
www.wp-tech.ch www.waermepumpen-boiler.ch  
Tel. 052 317 00 44  
info@wp-tech.ch